

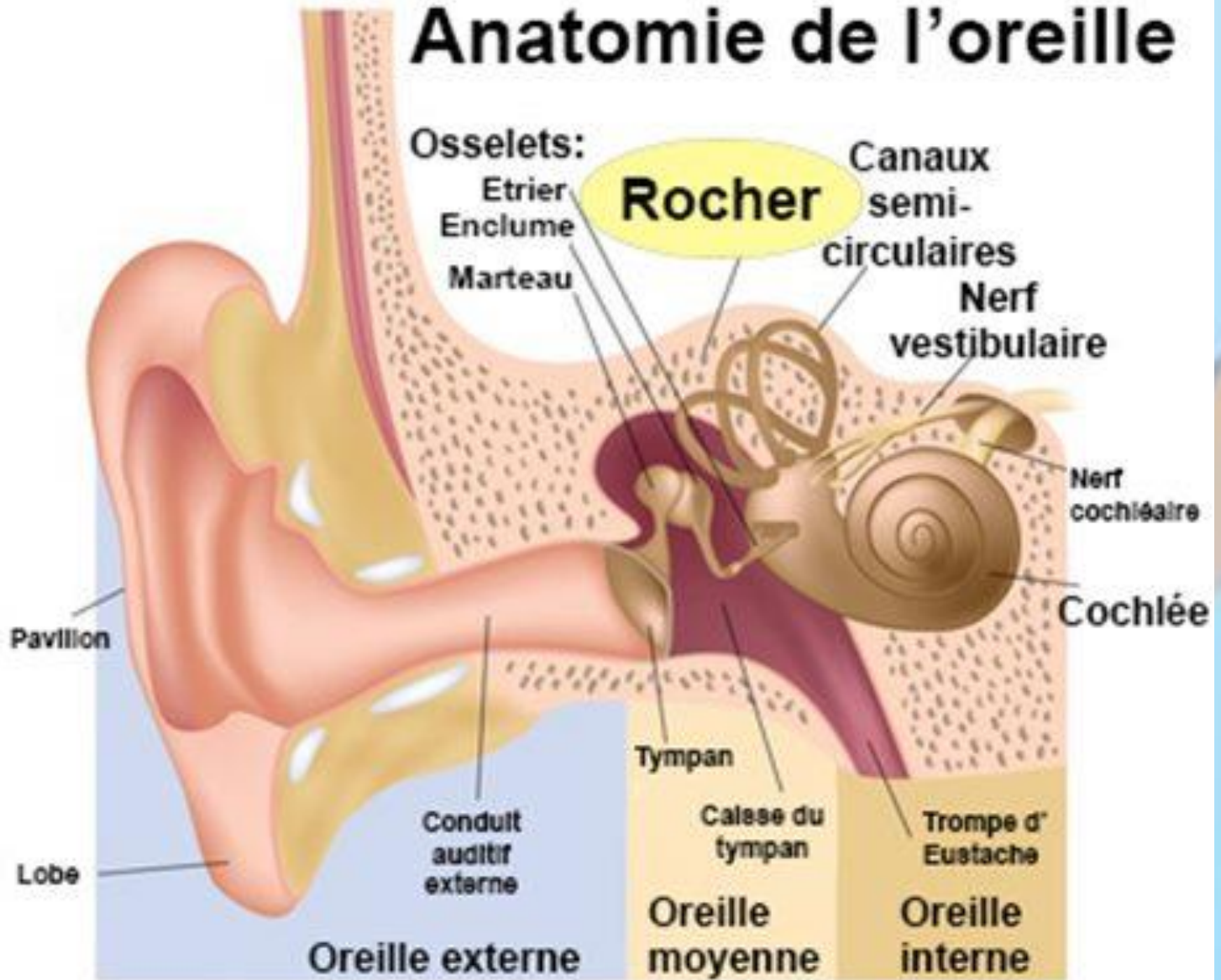
A stylized, dark blue silhouette of an albatross in flight, positioned in the upper left corner of the slide. The background features abstract, flowing bands of color in shades of light blue, purple, and yellow.

# Soirée Partage et codéveloppement Albatros Lévis

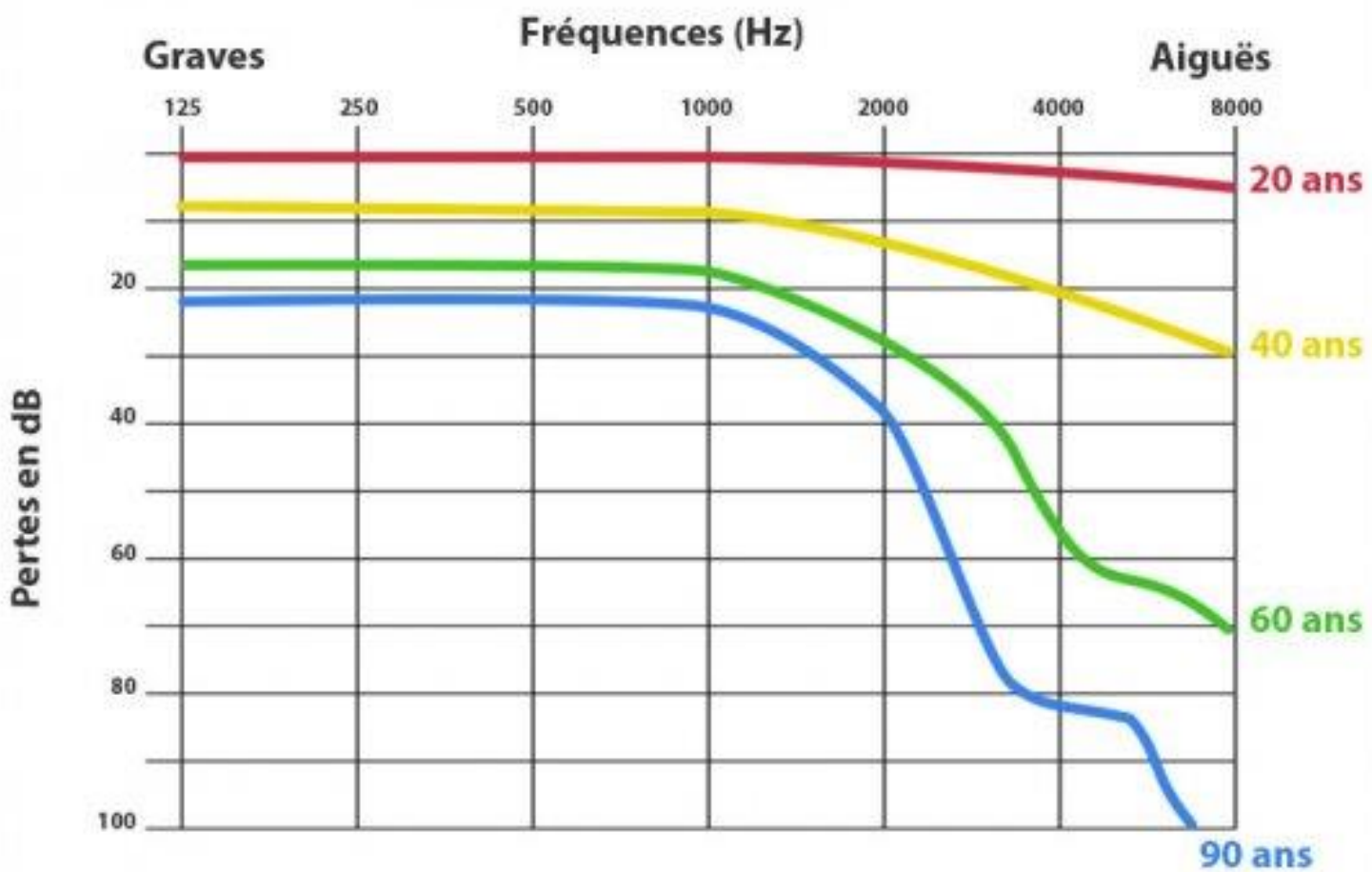
**Des stratégies pour réussir à  
bien communiquer  
avec les malentendants**

**Avec M. Alfred Lacroix  
Le 4 décembre 2018**

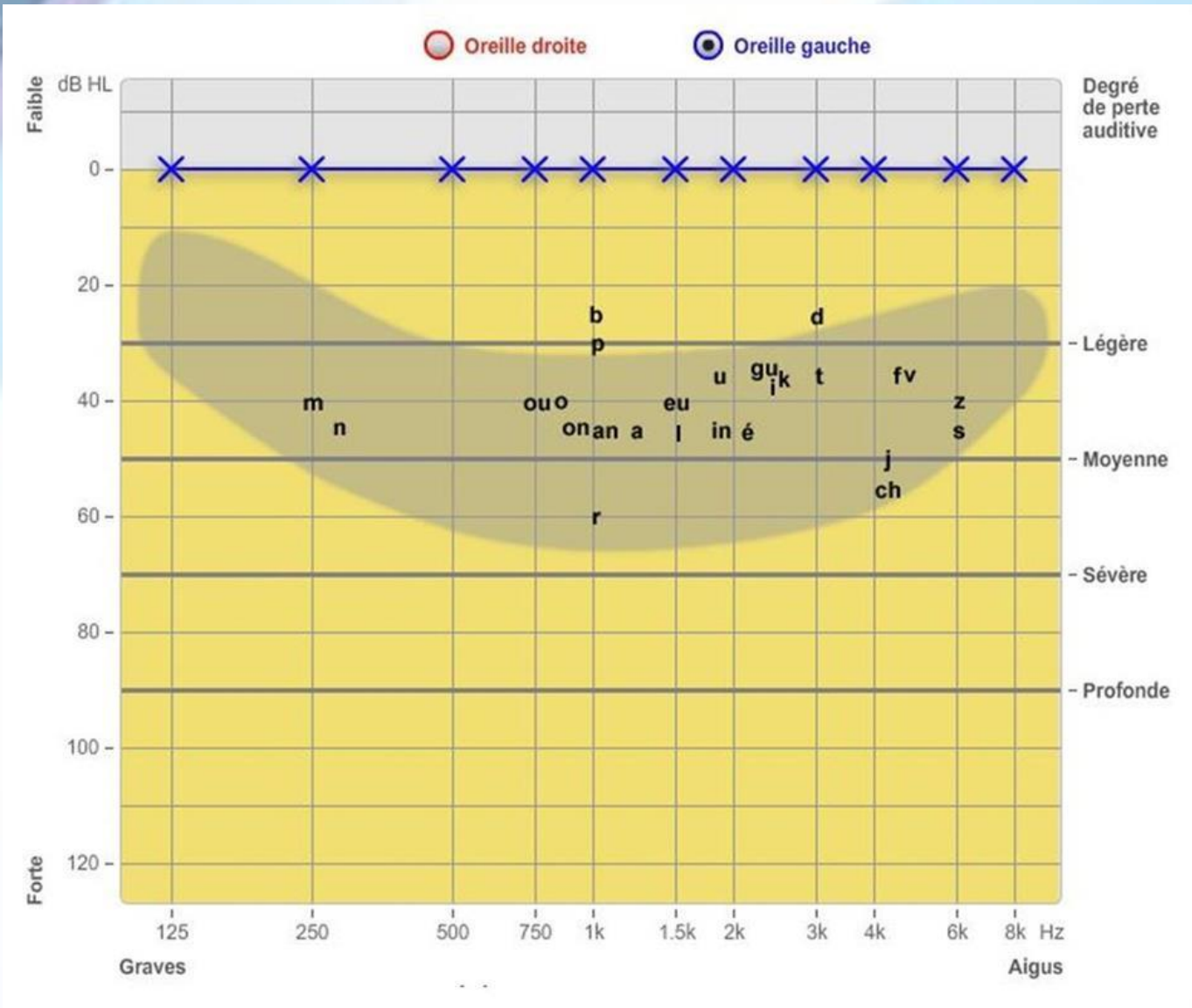
# Anatomie de l'oreille



## COURBES AUDIOMETRIQUES MOYENNES EN FONCTION DE L'AGE



CAHert d'après Pr. R. Pujol





ASSOCIATION DES  
DEVENUS SOURDS ET  
DES MALENTENDANTS  
DU QUÉBEC

Secteur des MRC  
l'Assomption et  
Les Moulins



Entendons-nous!

## Conseils à l'entourage

- Attirer doucement l'attention de la personne avant de lui parler.
- Choisir un endroit éclairé et calme; éviter le bruit ambiant.
- Se placer en face de la personne.
- Parler lentement et clairement avec une prononciation non exagérée.
- Ne pas crier.
- Préciser le sujet de la conversation.
- Aviser la personne de tout changement de sujet.
- Utiliser des phrases courtes et simples.
- Reformuler le message incompris en d'autres mots.
- Ajouter des gestes pertinents.
- Écrire, si nécessaire, les mots clés.
- Changer de sujet de conversation subitement sans en aviser la personne.
- Parler trop vite ou trop lentement ou articuler exagérément
- Éviter de cacher les lèvres, baisser ou tourner la tête.
- Éviter d'avoir quelque chose dans la bouche (gomme, bonbon, cure-dent, etc)



ASSOCIATION DES  
DEVENUS SOURDS ET  
DES MALENTENDANTS  
DU QUÉBEC

Secteur des MRC  
l'Assomption et  
Les Moulins



## Conseils aux malentendants

- Avertir qu'on est malentendant.
- Inviter l'entourage à toujours vous parler face à face et de près.
- Sensibiliser l'entourage à l'importance de parler une personne à la fois.
- Se placer dos à la lumière ou à la fenêtre.
- Éliminer ou diminuer le bruit ambiant.
- S'enquérir du sujet de la conversation.
- Demander qu'on vous parle lentement et clairement.
- Faire répéter en d'autres mots.
- Apporter un carnet et un crayon afin qu'on écrive les mots incompris.
- Coller le « timbre-oreille » sur la carte d'assurance maladie.

# L'implant cochléaire

